

Venus®

Product Informatie



Venus® Composieten
Esthetiek in haar mooiste vorm.

Giving a hand to oral health.



KULZER
MITSUI CHEMICALS GROUP

Venus® Composieten

Esthetiek in haar mooiste vorm.

De nieuwe standaard.

Een mooi gebit en een perfecte lach zijn in de afgelopen jaren steeds belangrijker geworden. Ze weerspiegelen zakelijk succes en persoonlijk geluk. Wie een mooie lach heeft, ziet er niet alleen goed uit, maar voelt zich ook beter. Voor veel patiënten is een wit en regelmatig gebit een esthetische maatstaf. Die maatstaf hebben wij als uitgangspunt genomen bij de ontwikkeling van een composietassortiment voor professionals zoals u.

Met het Venus-productportfolio worden esthetische restauraties naar een hoger niveau getild. Venus-composieten overschrijden de huidige grenzen van esthetiek, kwaliteit en prestaties.

De nanohybride composieten Venus Diamond en Venus Pearl geven u de vrijheid een consistentie kiezen die past bij uw persoonlijke voorkeur. De andere producten in deze brochure completeren het productenpalet voor de perfecte esthetische restauratie.

Venus-composieten zijn niet alleen gemakkelijk en prettig om mee te werken; zij kenmerken zich ook door hun buitengewone duurzaamheid en perfecte esthetiek.

Uw patiënten zullen u dankbaar zijn.



Perfekte restauraties voor een perfecte lach.

Met de baanbrekende samenstelling van Venus Diamond en Venus Pearl worden alle gewenste compositie-eigenschappen verenigd.

De hoogesthetische nanohybride composiet is verkrijgbaar in een stevige consistentie (Venus Diamond) en een soepele consistentie (Venus Pearl). U kiest waar u persoonlijk de voorkeur aan geeft – het gebruikskomfort en de kenmerkende fysieke eigenschappen vindt u bij beide materialen.

Meer dan uitstekende fysieke eigenschappen:

Een gepatenteerde matrix* en een geheel nieuw ontwikkeld systeem van nanohybride vulstoffen geeft een verbeterde esthetiek, duurzaamheid en verwerking. De hoge buigsterkte, minimale krimpspanning, zeer gladde oppervlakken, hoge breukweerstand en geoptimaliseerde oppervlaktehardheid, zorgen ervoor, dat restauraties gemaakt met deze Venus-composieten zeer betrouwbaar zijn.

Pure esthetiek:

Ontdek nu de esthetiek van een nieuwe klasse voor uw dagelijkse praktijk. Venus Diamond en Venus Pearl kunnen zowel als enkele kleur of in een combinatie van meerdere kleuren in diverse translucenties worden gebruikt. Gebruikt u meerdere kleuren, dan profiteert u maximaal van de esthetische voordelen. Venus Diamond en Venus Pearl adapteren de kleur van de omringende tandstructuur uitstekend, met een buitengewoon natuurlijke uitstraling als resultaat.

Eenvoudig en prettig te verwerken:

Beide composieten zijn zeer stabiel, hebben een lange verwerkingstijd (ook onder de operatielamp) en plakken minimaal aan het instrument; zelfs de soepele consistentie van Venus Pearl. Uitstekend te modelleren en gemakkelijk hoogglans te polijsten zijn andere eigenschappen van deze twee materialen. Het maken van (in)directe restauraties wordt zo heel eenvoudig en efficiënt.

* EP1935393



Venus® Composieten

Het geheim van natuurlijke schoonheid.

De formule voor langdurige esthetiek.

Aan de basis van de uitstekende fysieke eigenschappen van Venus Diamond en Venus Pearl liggen onze unieke TCD-urethaan-formule en een geoptimaliseerd vulstofsysteem. De chemische formule geeft de Venus-composieten hun speciale eigenschappen: de innovatieve molecuulstructuur zorgt voor een uitzonderlijke combinatie van een zeer hoge buigsterkte en een minimale krimpspanning. Deze eigenschappen worden algemeen beschouwd als sleutelfactoren voor het significant minimaliseren van breuk en secundair cariës, de meest voorkomende oorzaken voor het falen van directe restauraties.*

Venus-composieten zijn meer dan een optelsom van eigenschappen. Niet alleen het brede spectrum maar juist de combinatie van verschillende uitstekende fysieke eigenschappen maken dat de composieten overtuigen. Dat beaamt uw collega's van over de hele wereld.

Uitstekend te modelleren en heel duurzaam

De hoogesthetische nanohybride composieten Venus Diamond en Venus Pearl zijn het resultaat van vele jaren intensieve ontwikkeling. Beide materialen zijn dankzij de bijzondere molecuulstructuur uitstekend te verwerken. Door het combineren van partikels van verschillende afmetingen wordt een optimale vulgraad en verzadiging bereikt voor een hoge abrasieweerstand. Het gebruik van nanodeeltjes zorgt voor perfecte kleuradaptatie, eenvoudig polijsten en een zeer hoge, langdurige glans.

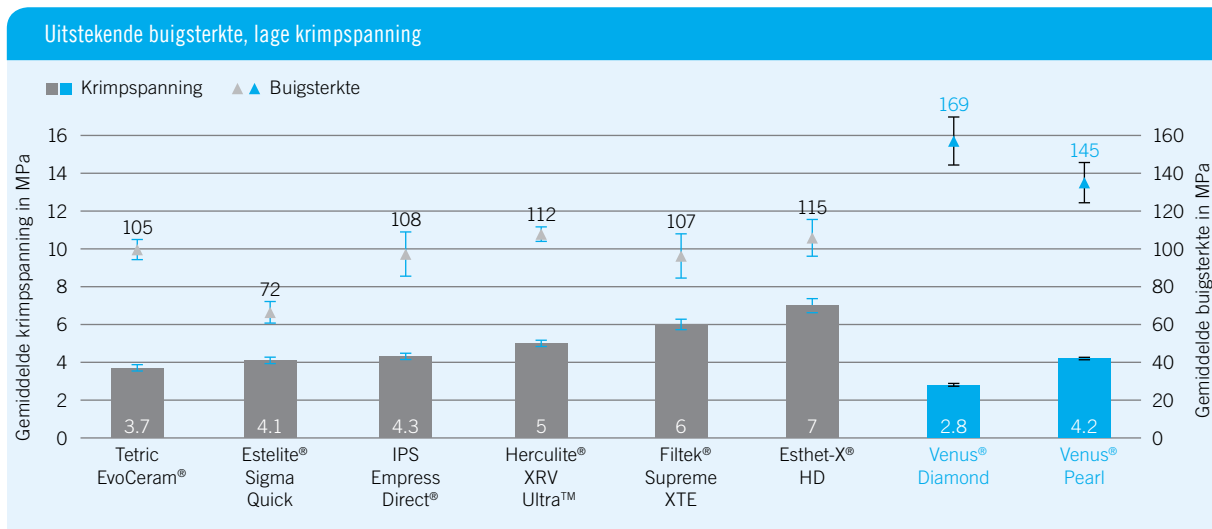
Vanzelfsprekend zijn Venus-composieten compatibel met alle gebruikelijke bondingsystemen en -technieken.

Nieuwe maatstaven voor gebitsesthetiek

Uw behoeften zijn onze maatstaf. Wij gebruiken onze kennis en ervaring voor het ontwikkelen van materialen die tegemoet komen aan de hoge verwachtingen van uw patiënten. Met de Venus-composieten en hun eigenschappen, kleuren en variaties kunt u de meest natuurlijke anterieure en posterieure restauraties maken.

* Bron: Bernardo M *et al.*: Survival and reasons for failure of amalgam versus composite posterior restorations placed in a randomized clinical trial. JADA, 2007, 138 (6): 775-783.





Bron: interne gegevens. Data in file.

Venus Diamond and Venus Pearl – Direct de juiste keuze maken

Veel tandartsen klagen over de tijdrovende zoektocht naar dat ene product en kleur in een jungle van bijna identieke en weinig onderscheidende standaard PLTs. Dat is waarom we besloten hebben om een nieuwe PLT te ontwerpen voor onze hoog esthetische Venus composieten, Venus Diamond en Venus Pearl. Want het is tijd om te vinden wat u zoekt. Onmiddellijk. En met zekerheid. Het is tijd om het juiste product en kleur te grijpen zonder een vergrootglas.



Venus® Composieten

Optimale kleuren in een nieuw concept.

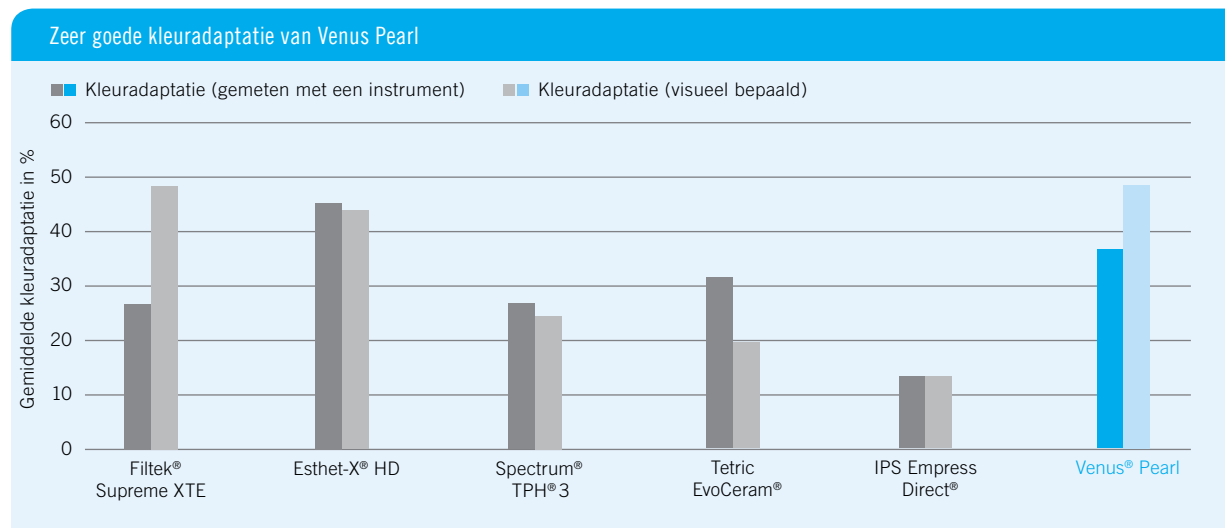
Geraffineerde kleuradaptatie.

Venus-composieten hebben unieke eigenschappen als het gaat om kleuradaptatie. De lichtbrekingsindex van de vulstoffen en die van de monomeermatrix zijn perfect op elkaar afgestemd. Het resultaat van dit complexe mechanisme is, voor het oog onzichtbare restauratieranden. Het materiaal adapteert op een unieke manier de kleur van de omliggende tandstructuur en zorgt zo voor een harmonieus en natuurlijk aanzien. De ultrafijne vulstofpartikels geven het beste polijstresultaat, vergelijkbaar met dat van natuurlijk glazuur.

Het Venus-kleureffect

- Venus-composieten zijn verkrijgbaar in een verscheidenheid aan kleuren en 3 verschillende translucenties.
- Het materiaal adapteert op een unieke manier de kleur van de omringend tandstructuur voor het meest natuurlijke resultaat.
- Perfecte afstemming van de lichtbrekingsindex van de vulstoffen en de matrix.
- Het polijstresultaat is door de ultrafijne vulstofpartikels vergelijkbaar met natuurlijk glazuur.

► Voor het oog onzichtbare, zeer natuurlijk ogende, esthetische restauraties



Een goede kleuradaptatie kan, tot op zekere hoogte, eventuele kleurbevestigingsfouten compenseren. Een ander onderzoek van Prof. R. Paravina liet zien dat Venus Diamond een met Venus Pearl vergelijkbare kleuradaptatie heeft.*

Bron: Paravina RD, del Mar Perez M, Powers JM, University of Texas, Dental Branch at Houston, USA, IFED 2009, presentation P101

Kleuradaptatie potentieel van een A2 cilindrische vulling in een buitenste ring van C2 composiet

Venus-composieten gaan onzichtbaar op in de kleur van het natuurlijke element. Ter illustratie van dit kleuradaptatie-effect werden diverse composieten getest door een vulling met de kleur A2 in een omgeving met de kleur C2 te plaatsen.



Natuurlijke schoonheid en glans.

Naar voorbeeld van de natuur – met drie niveaus van translucentie.

Schoonheid in lagen

Venus-composieten geven u flexibiliteit van werken. Bij minder complexe gevallen kunt u uitstekend werken met één kleur, bij complexe restauraties ontstaat door het opbouwen in meerdere kleurlagen een perfecte esthetiek. Wanneer u individueel opake dentine, universele en incisaal kleuren combineert, krijgt u natuurlijk aandoende restauraties die perfect aansluiten bij de natuurlijke dentitie van uw patiënten – zoals door de natuur bedoeld.

Opake dentinekleuren

Opake dentinekleuren hebben een hoge kleurintensiteit. Zij worden vooral gebruikt voor het nabootsen van de dentine-opaciteit, voor het afdekken van verkleuringen en amalgaam-tatoeages en voor donkere klasse V restauraties: OLC (Opaque Light Chromatic), OMC (Opaque Medium Chromatic), ODC (Opaque Dark Chromatic), OXDC (Opaque Extra Dark Chromatic).

Universele kleuren

Universele kleuren hebben een kleurintensiteit van gemiddelde translucentie en zijn in een breed assortiment verkrijgbaar. Zij kunnen als enkele kleur of met andere universele kleuren gebruikt worden en zijn eveneens te combineren met dentine en/of incisaalkleuren.

Incisaalkleuren

Incisaalkleuren vormen de bekroning op uw restauratie. Ze hebben de hoogste translucentie en de laagste kleurintensiteit. CL (Clear) en AM (Amber) kunnen over universele kleuren aangebracht worden voor een nog natuurlijker en levendiger aanzien. Met de speciale incisaalkleuren CO (Clear Opal) en YO (Yellow Opal) bereikt u, dankzij de intrinsieke opalescentie van deze kleuren, de grootst mogelijke esthetiek.

Extra aanvullende kleuren

3 bleekkleuren (BL = Bleach, BXL = Bleach Extra Light, OB = Opaque Bleach) voor esthetische restauraties in gebleekte elementen. Venus Pearl CORE voor stompopbouw in de zijdelingse delen. Het materiaal heeft een grotere uithardingsdiepte van 3 mm en is door de groene kleur goed zichtbaar in de donkere mondholte. Venus Pearl GUM is een gingivakleur, speciaal ontwikkeld voor cervicale restauraties.

Drie translucentie niveaus voor natuurlijk ogende restauraties



Opaque dentine shades		OB		OLC		OMC		ODC		OXDC
Universal shades		BXL	BL	A1	A2		A3	A3.5	A4	
				B1		B2	B3			
				C1*	C2		C3			
						HKA2.5				HKA5
Incisal shades	Translucent			CL						
				AM						
	Opalescent			CO						
				YO						

* CC1 is alleen verkrijgbaar bij Venus Pearl.

Venus® Diamond

Een stevig composiet.

Compromisloze schoonheid en sterkte.

“Diamonds are forever”. Diamanten zijn fascinerend mooi en tegelijkertijd hard en duurzaam. Een perfecte slijping laat het kleurspel en de schittering het beste tot uiting komen. Deze verbluffende combinatie van esthetiek en sterkte was onze inspiratie voor de ontwikkeling van een composiet voor onovertroffen restauraties.

Venus Diamond is dankzij de stevige, niet plakkende consistentie uitstekend te modelleren en voldoet aan de hoogste fysieke en esthetische eisen op het gebied van restauratieve oplossingen.

Natuurlijke schoonheid is geen geheim.

Buitengewoon eenvoudig en comfortabel in het gebruik:

- Stevige, niet plakkende consistentie.
- Uitstekend te modelleren
- Zeer lange verwerkingstijd.
- Uitermate stabiel.
- Eenvoudig te polijsten met langdurige glans.
- Goed stopbaar in de zijdelingse delen.

Venus® Diamond: Duurzame restauraties voor langdurig tevreden patiënten.



Bron: Prof. Dr. Cerutti A, Universiteit van Brescia, Italië

Bron: Dr. Sethi S, Squaremile Dental Centre, Londen, UK

Venus® Pearl

Een soepel composiet.

De schitterende glans van parels.

Het ontstaan van een parel is elke keer weer een klein natuurwonder. De unieke combinatie van een sprankelende glans en de gloed van binnenuit spreken tot de verbeelding. Het is voor veel patiënten een referentie van hun esthetische verwachtingen en de perfecte uitbreiding op ons assortiment hoogesthetische composieten.

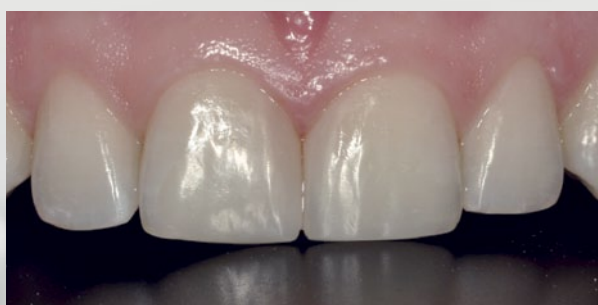
Bij het ontwikkelen van onze producten kijken wij hoe u graag werkt. Daarom biedt Venus Pearl een soepele, maar toch stabiele en niet-plakkende consistentie die ook nog eens uitstekend te modelleren is. Venus Pearl is de ideale composiet voor verfijnd werken.

Een superieur composiet voor hoogwaardige resultaten.

Buitengewoon eenvoudig en comfortabel in gebruik:

- Soepele, nauwelijks plakkende consistentie.
- Uitstekende modelleer- en polijsteigenschappen.
- Lange verwerkingstijd.
- Uitermate stabiel.
- Geoptimaliseerd vulstofsysteem voor de perfecte glans.
- Penseeltechniek in het front mogelijk.

Venus® Pearl: Overtuigende esthetiek voor iedereen.



Bron: Prof. Peumans M, Katholieke Universiteit van Leuven, België

Bron: Krueger-Janson U, Frankfurt am Main, Duitsland



Venus® Diamond Flow

De vloeibare composiet voor all-round esthetiek.

Esthetiek en perfectie tot in het kleinste detail.

Steeds meer tandartsen werken graag met vloeibare composieten voor minimaal invasieve restauraties. Hiervoor hebben wij Venus Diamond Flow: een vloeibaar nanohybridecomposiet waarmee u mooie en duurzame restauraties kunt maken.

Of het nu gaat om kleine caviteiten, cervicale defecten of baseliner in combinatie met hoog-visceuze composieten (bijv. Venus Diamond of Venus Pearl), met Venus Diamond Flow is het allemaal mogelijk.

Zo worden restauraties wel heel gemakkelijk

Venus Diamond Flow is dankzij haar vloe-eigenschappen en thixotrope consistentie voor vele indicaties te gebruiken:

- Optimaal verwerkbaar.
- Gelijkmatig oppervlak, zelfs op moeilijk bereikbare plaatsen van de caviteit.
- Gecontroleerde en zeer nauwkeurige applicatie.
- Door de thixotrope eigenschappen is wegvloeien uitgesloten. Venus Diamond Flow blijft na applicatie in de juiste vorm op de juiste plaats en is daarom ideaal voor klasse V restauraties.
- Perfecte basis voor composiet met een hoge viscositeit.
- Verkrijgbaar in spuitjes en PLT's.

Geraffineerde kleuradaptatie

Een zeer natuurlijk uiterlijk:

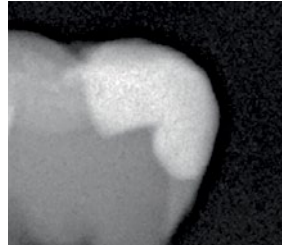
- Past zich optimaal aan de kleur van de omringende tandstructuur aan.
- 12 verschillende kleuren, verkrijgbaar in 3 verschillende niveaus van translucentie.
- De witte, hoogopake Venus Diamond Flow Baselineer is ideaal als onderlaagmateriaal voor posterieure restauraties.
- Mooie, blijvende glans.
- Uitstekende polijstbaarheid.



Venus® Diamond Flow voldoet aan hoge eisen.

Overall uitstekende resultaten:

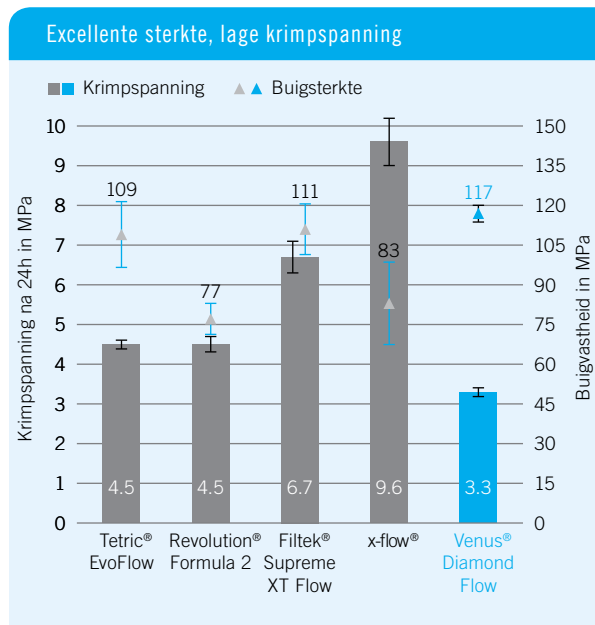
- Excellente buigsterkte.
- Minimale krimpspanning.
- Zeer stabiel.
- Hoge radiopaciteit voor een betrouwbare diagnose.
- Compatibel met alle op (meth)acrylaat gebaseerde composieten en adhesieven.



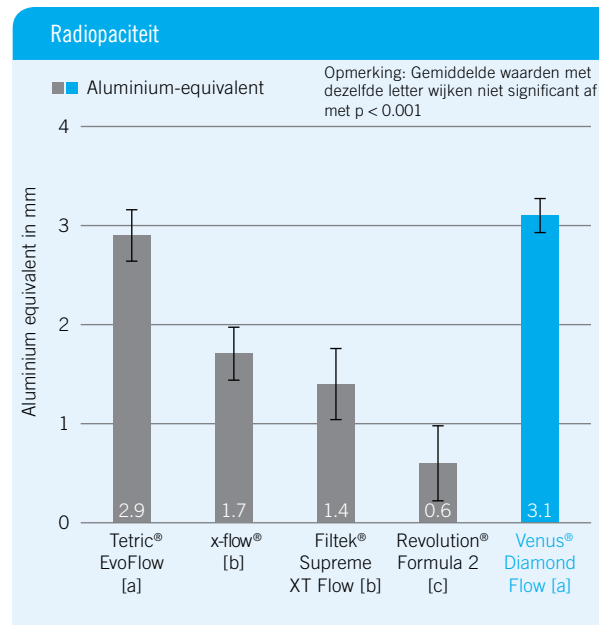
Duidelijk verschil tussen de composietvulling en het natuurlijke weefsel.



Ideale verwerkingseigenschappen en optimale esthetiek met Venus Diamond Flow.
Bron: Ulf Krueger-Janson, Frankfurt am Main, Duitsland.



Bron: Heraeus Kulzer R&D, Wehrheim, Duitsland Ongepubliceerd.
Data in file.



Bron: Dr. Yamen P, Universiteit van Michigan, Ann Arbor, MI, USA:
Radiopacity of an Experimental Flowable Composite Compared to Four Currently Available Flowable Composites'. September 2009. Data in file.

Venus® Color

Net zo individueel als uw patiënten.

Een kleuraccent voor een pakkende lach. Esthetiek is individualiteit

Door het toevoegen van kleur en creativiteit kan een persoonlijke en natuurlijke touch gecreëerd worden die de individualiteit van de patiënt weerspiegelt. Met het nabootsen van glazuurscheurtjes, fissuurverkleuringen of kalkvlekken kunt u restauraties een natuurlijke karakterisering geven. Venus Color is een ideale aanvulling op de nanohybride composieten Venus Diamond en Venus Pearl.



Voor het nabootsen van natuurlijke, individuele kenmerken is Venus Color verkrijgbaar in vijf intense kleuren:

- Choco
- Amber
- Corn
- Blue
- White

Venus Color voor een karakteristieke esthetiek:

- Vloeibaar composiet voor het karakteriseren van (in) directe composietrestauraties en prothese-elementen.
- Ontwikkeld in nauwe samenwerking met dentale professionals.
- Voor vrijwel onbegrensde creativiteit.
- Eenvoudig en nauwkeurig te doseren.
- Aan te brengen in dunne lagen.
- Voor minder kleurintensiteit kan het materiaal met een vloeibaar composiet worden verdund, bijv. Venus Diamond Flow in de kleur CL.



Situatie voor behandeling

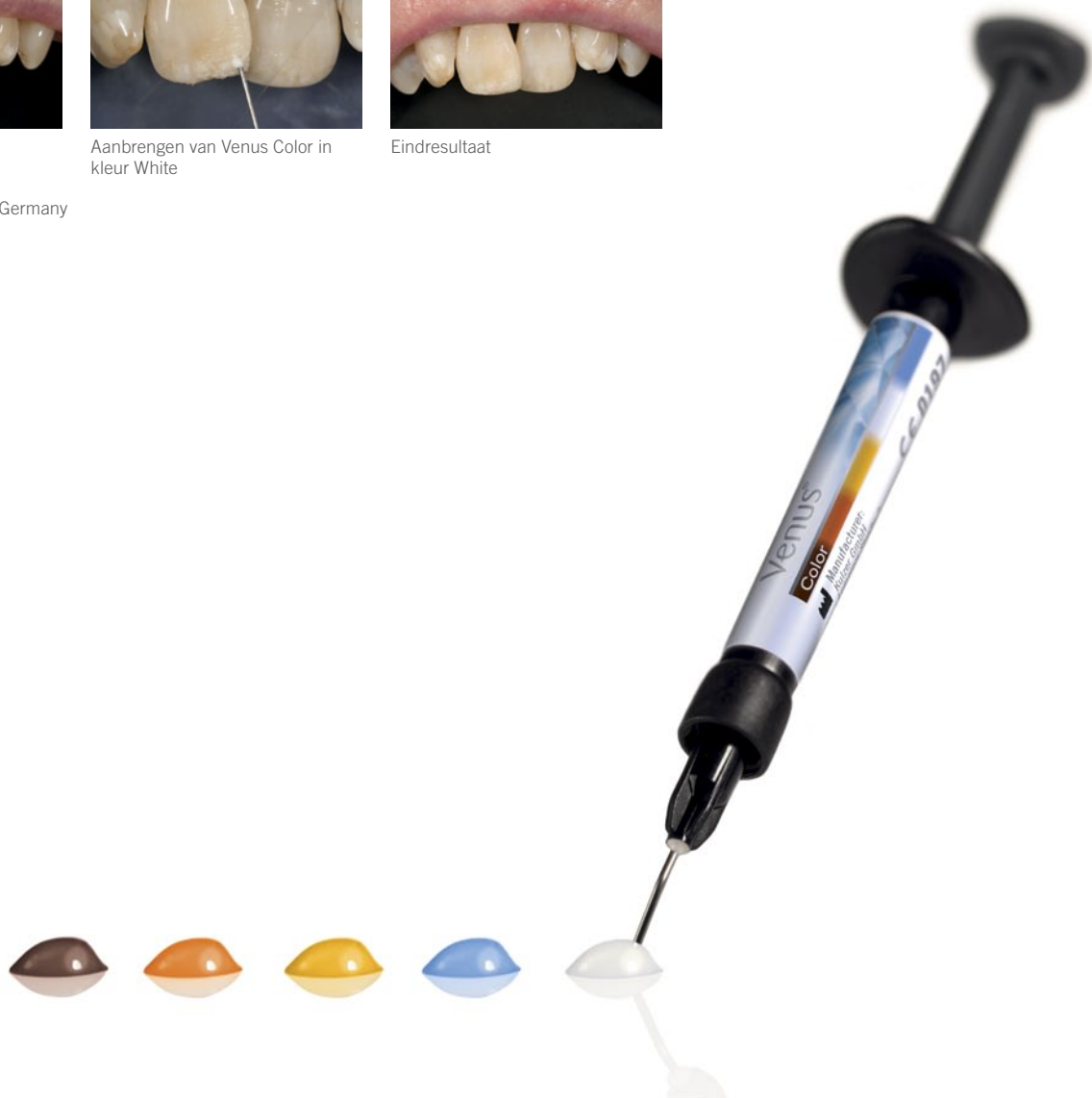


Aanbrengen van Venus Color in kleur White



Eindresultaat

Brone: Dr. J Garlichs, Kiel, Germany



Venus® Diamond

Assortiment.

Venus Diamond

Venus Diamond PLT Basic Kit + iBOND Total Etch

10 x 0,25 g PLT's in de kleuren:
A2, HKA2.5, A3, OLC, OMC, CL
1 x 2 ml iBond Total Etch
Venus Diamond Layering Guide
Artikelnr. 66055476

Venus Diamond Syringe Basic Kit + iBOND Total Etch

1 x 4 g spuit in de kleuren:
A2, HKA2.5, A3, OLC, OMC, CL
1 x 2 ml iBond Total Etch
Venus Diamond Layering Guide
Artikelnr. 66055475

Venus Diamond PLT Masters Kit

10 x 0,25 g PLT's in de kleuren:
A1, A2, HKA2.5, A3, A3.5, B1, B2, C2, OM, OD
5 x 0,25 g PLT's in de kleuren:
A4, HKA5, B3, C3, D3, OL, CO, YO, CL, AM, BL, BXL, OB
2 spuitjes à 1,8 g Venus Diamond Flow Baselineer
Venus Diamond Shade Guide
Artikelnr. 66043143

Venus Diamond Shade Guide

Artikelnr. 66039004



De kleuren van Venus Diamond – compromisloze schoonheid

Kleur	Spuit	PLT	PLT
	1 x 4 g	20 x 0.25 g	10 x 0.25 g
Universele kleuren			
A1	66035471	66039008	
A2	66035472	66039009	
A3	66035474	66039011	
A3.5	66035475	66039012	
A4	66035476		66039013
B1	66035478	66039015	
B2	66035479	66039016	
B3	66035480		66039017
C2	66035481	66039018	
C3	66035482		66039019
D3	66035483		66039020
HKA2.5	66035473	66039010	
HKA5	66035477		66039014
Opake dentinekleuren			
OL (Opaque Light)	66035484		66039021
OLC (Opaque Light Chromatic)	66046735		66046731
OM (Opaque Medium)	66035485	66039022	
OMC (Opaque Medium Chromatic)	66046736		66046732
OD (Opaque Dark)	66035486	66039023	
ODC (Opaque Dark Chromatic)	66046737		66046733
OXDC (Opaque Ex. Dark Chromatic)	66046738		66046734
Incisaalkleuren			
CL (Clear)	66035490		66039027
AM (Amber)	66035491		66039028
CO (Clear Opal)	66035492		66039029
YO (Yellow Opal)	66035493		66039030
Bleekkleuren			
BL (Bleach Light)	66035487		66039025
BXL (Bleach Extra Light)	66035488		66039026
OB (Opaque Bleach)	66035489		66039024

Venus® Pearl

Assortiment.

Venus Pearl

Venus Pearl PLT Bundle Kit + iBOND Universal

10 x 0,2 g PLT's in de kleuren:
A2, A3, HKA 2.5, OMC, CL
1 x 1,8 g spuitje Venus Diamond Flow in kleur:
HKA 2.5
1 x 2 ml flacon iBOND Universal
Artikelnr. 66065931

Venus Pearl Syringe PLT Bundle Kit + iBOND Universal

10 x 0,2 g spuitjes in de kleuren:
A2, A3, HKA 2.5, OMC, CL
1 x 1,8 g spuitje Venus Diamond Flow in kleur:
HKA 2.5
1 x 2 ml flacon iBOND Universal
Artikelnr. 66065932

Venus Pearl PLT Masters Kit

10 x 0,2 g PLT's in de kleuren:
A1, A2, HKA2.5, A3, A3.5, A4
5 x 0,2 g PLT's in de kleuren:
HKA5, B1, B2, B3, C1, C2, C3, D3, CL, AM, CO,
YO, OLC, OMC, ODC, OXDC, BL, BXL, OB, GUM
5 x 0,3g PLT's in de kleur CORE
2 spuitjes à 1,8 g Venus Diamond Flow Baseline
Venus Pearl Shade Guide
Artikelnr. 66048214

Venus Pearl Shade Guide

Artikelnr. 66055463



De kleuren van Venus Pearl – natuurlijk duurzame esthetiek

Kleur	Spuit	PLT
	1 x 3 g	20 x 0,2 g
Universele kleuren		
A1	66048175	66048090
A2	66048176	66048141
A3	66048178	66048143
A3.5	66048179	66048144
A4	66048180	66048145
B1	66048182	66048147
B2	66048183	66048148
B3	66048184	66048149
C1	66048185	66048150
C2	66048186	66048161
C3	66048187	66048162
D3	66048188	66048163
HKA2.5	66048177	66048142
HKA5	66048181	66048146

Kleur	Spuit	PLT
	1 x 3 g	10 x 0,2 g
Opake dentinekleuren		
OLC (Opaque Light Chromatic)	66048189	66048164
OMC (Opaque Medium Chromatic)	66048190	66048165
ODC (Opaque Dark Chromatic)	66048191	66048093
OXDC (Opaque Ex. Dark Chromatic)	66048192	66048094
Incisaalkleuren		
CL (Clear)	66048196	66048098
AM (Amber)	66048197	66048099
CO (Clear Opal)	66048198	66048100
YO (Yellow Opal)	66048199	66048171
Bleekkleuren en speciale kleuren		
BL (Bleach Light)	66048193	66048096
BXL (Bleach Extra Light)	66048194	66048097
OB (Opaque Bleach)	66048195	66048095
CORE	66048200	66048172*
GUM	66048201	66048173

* 10 x 0,3 g

Venus® Diamond Flow/Venus® Color

Assortiment.

Venus Diamond Flow

Venus Diamond Flow Syringe Assortiment

1 x 1,8 g spuit in de kleuren:

A1, A2, A3, Baselineer

Artikelnr. 66040353

Venus Diamond Flow PLT Assortiment

10 x 0,2 g PLT's in de kleuren:

A1, A2, A3, Baselineer

Artikelnr. 66040367

De kleuren van Venus Diamond Flow – vloeibare esthetiek

Kleur	Spuut	PLT
	1 x 1,8 g	20 x 0,2 g
A1	66040354	66040368
A2	66040355	66040369
A3	66040358	66040371
A3.5	66040359	66040372
A4	66040360	66040373
B2	66040362	66040375
HKA2.5	66040357	66040370
HKA5	66040361	66040374
OM (Opaque Medium)	66040363	66040376
CL (Clear)	66040364	66040377
BXL (Bleach Extra Light)	66040365	66040378
Baselineer	66041052	66041051

Venus Color

Venus Color Syringe Assortiment

1 x 1 g spuit in de kleuren:

White, Blue, Corn, Amber, Choco

Venus Color Shade Guide

Artikelnr. 66054221

De kleuren van Venus Color – sterk van karakter

Kleur	Spuut
	1 x 1 g
White	66054206
Blue	66054207
Corn	66054208
Amber	66054209
Chocolate	66054210



iBOND® Universal – Hecht. Eenvoudig. Alles.

Dit is hoe wij een échte universele bonding definiëren!

- **Unieke 'moisture control' en direct bonding succes:** Door het gebruik van aceton en een geoptimaliseerde monomeer mix biedt iBOND Universal uitstekende dentine-penetratie en een betrouwbare hechtsterkte.
- **Dé bonding all-rounder:** iBOND Universal maakt het mogelijk om te bonden met composiet, legeringen (edel en niet edel), zirkonium of glaskeramiek en is compatibel met licht-, dual- en zelf-uithardende materialen.
- **Eenvoudige en nauwkeurige applicatie:** Self-etch, total-etch of selective etch – de keuze is aan u. Bovendien levert onze revolutionaire dispenser u de exacte hoeveelheid adhesief die u nodig heeft.



Contact in de Benelux

Kulzer Benelux B.V.
Postbus 986
NL-2003 RZ Haarlem
T +31 (0)23 543 42 50
F +31 (0)23 543 42 55
info-benelux@kulzer-dental.com